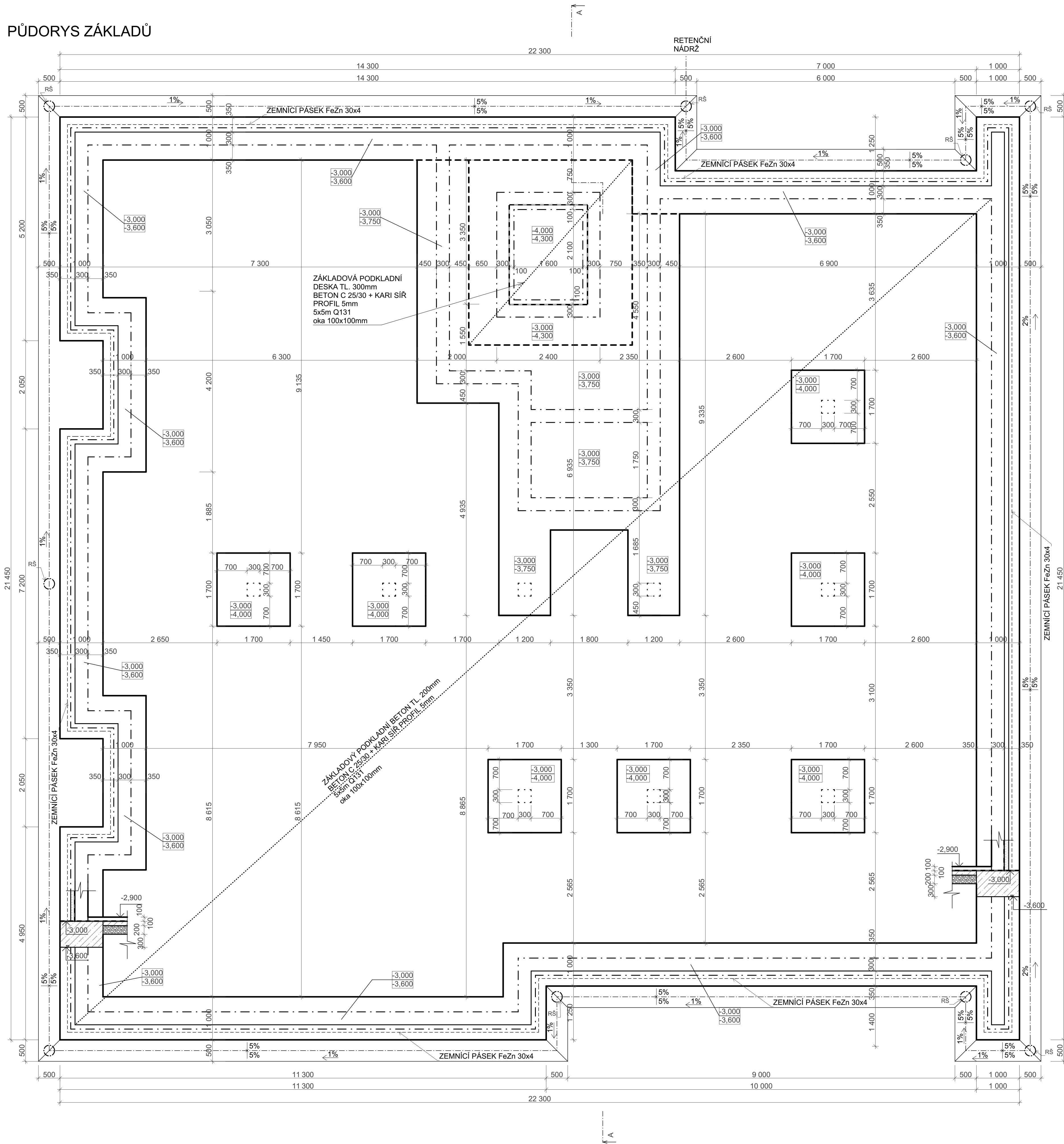
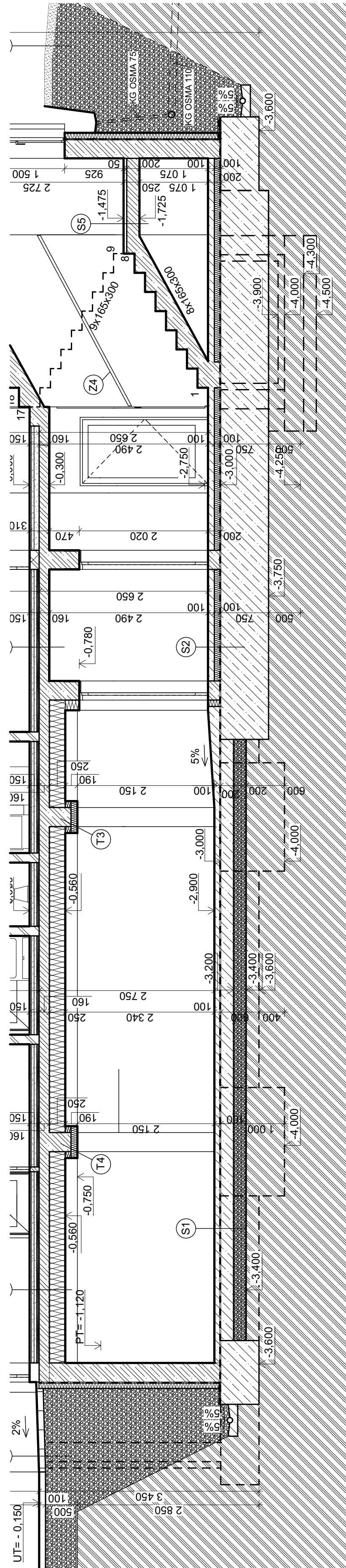


PŮDORYS ZÁKLADŮ



REZ A-A ZÁKLADŮ



LEGENDA MATERIÁLŮ:

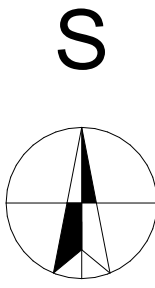
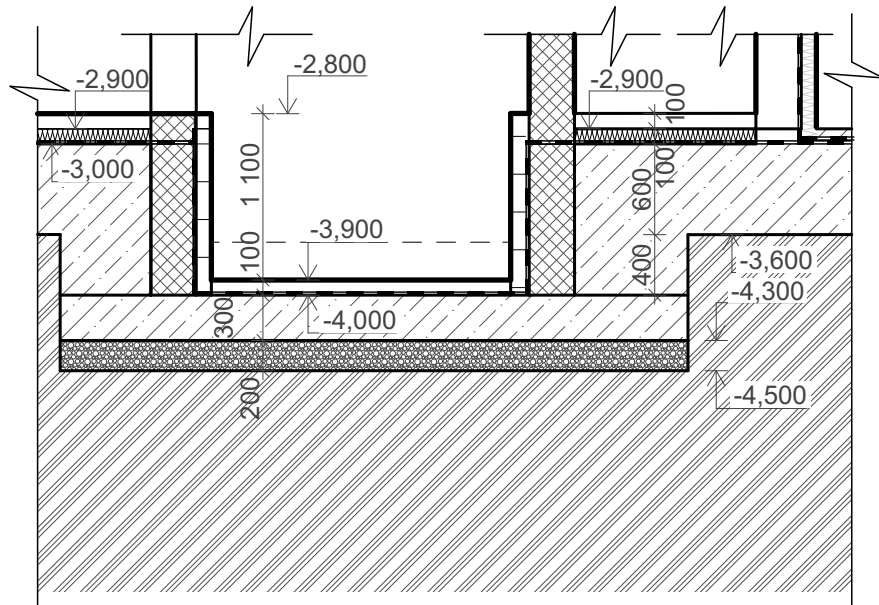
- OBVODOVÉ ZDIVO Z KERAMICKÝCH BLOKŮ Porotherm 30 Profi NA MALTU PRO TENKOVrstvé SPÁRY P15
- ZDIVO Z KERAMICKÝCH BLOKŮ Porotherm 30 AKU Z NA MALTU PRO TENKOVrstvé SPÁRY P15
- ŽELEZOBETON: BETONU C 25/30 S OCEL. B 550 B
- ZEMINA
- PRÍČKY Porotherm 14 Profi NA MALTU PRO TENKOVrstvé SPÁRY P15
- TEPELNÁ IZOLACE - EXTRUDOVANÝ POLYSTYREN ISOVER EPS Sokl 3000 100 mm

POZNÁMKA:

- VEŠKERÉ NÁSYPY POD PODLAHAMÍ BUDOU HUTNĚNÝ NA 98% Pst
- ZÁKLADY Z BETONU C25/30 PROKLÁDANÉHO KAMENEM MAX. Z 1/4
- NA ZÁKLADOVÝCH SPÁRÁCH ULOŽEN ZEMNÍ PÁSEK FeZn 30x4 mm
- PRO IZOLACE SPODNÍ STAVBY NAVRŽENY 2xHYDROIZOLAČNÍ PÁSY ROOFTEK G40 MINERAL
- VÝTUŽ V ZÁKLADOVÝCH KONSTRUKCÍCH BUDE SPOJOVÁNA POMOCÍ VÁZACÍHO DRÁTU
- V RÁMCI ZAJIŠTĚNÍ SPRÁVNÉHO PROVEDENÍ BUDE VYVÁZÁNÍ VÝTUŽÍ V ZÁKLADOVÝCH KONSTRUKCÍCH ZKONTROLOVÁNO AUTORIZOVANÝM STATIKEM
- Z DŮVODU ZAJIŠTĚNÍ DOSTATEČNÉ ÚNOSNOSTI BUDE KONTROLOVÁNA KAŽDÁ 5 DODÁVKA BETONOVÉ SMĚSI POMOCÍ ZKOUŠKY SEDNUTÍ KUŽELE
- PO UPLNUTÍ TECHNOLOGICKÉ PŘESTÁVKY BUDE VÝSLEDNÁ PEVNOST ZKONTROLOVÁNA POMOCÍ SCHMIDTOVA KLADÍVKA
- DO PODKLADNÍHO BETONU BUDE POKLÁDÁNA KARI-SÍŤ Ø5mm Q131 OKA 100x100
- MINIMÁLNÍ KRYTÍ BUDE ZAJIŠTĚNO POMOCÍ PLASTOVÝCH DISTANČNÍKŮ
- POKUD BUDE STÁT V ZÁKLADOVÉ SPÁŘE PŘED BETONÁŽÍ VODA, JE NUTNO JÍ PŘED PROVÁDĚNÍM ODČERPAT
- VÝTUŽ POD NENOSNÝMI KONSTRUKCEMI BUDE ZHUŠTĚNA ZDOVOJENÍM KARI-SÍŤÍ
- RS - REVIZNÍ ŠACHTA
- SVODY PRO BLESKOSVOD NASVORKOVAT NA ZEMNÍ PÁSEK 30x4 MAXIMÁLNĚ PO 15m DLE PROJEKTU
- ELEKTO (NEJÍ ŘEŠENO V RÁMCI BAKALÁŘSKÉ PRÁCE)
- VZHLEDEM K HLoubCE ZALOŽENÍ ŠACHTY JE PREVENTIVNĚ UVAŽOVÁNO S MOŽNOSTÍ PRÍTOMNOSTI HLADINY PODZEMNÍCH VOD, Z TOHOTO DŮVODU JE NÁVRH PROHLUBNĚ VÝTAHOVÉ ŠACHTY UVAŽOVÁN :
- PRO ZAJIŠTĚNÍ CELISTVOSTI HYDROIZOLACE SPODNÍ STAVBY BUDOU PROBÍHAT ASFALTOVÉ PÁSY V SOUVRSTVÍ DVOU MODIFIKOVANÝCH PÁSŮ GLASTEK 40 SPECIAL MINERAL A ROOFTEK G 40 MINERAL
- SAMOSTATNÁ VNITŘNÍ KONSTRUKCE VÝTAHOVÉ ŠACHTY BUDE OŠETŘENA POMOCÍ RYCHLEHLETVRDNOUcí PODLAHOVINY VANDEX SBS TL. 12mm

ZÁKLADOVÉ POMĚRY NUTNO PŘED SAMOTNÝM ZÁKLÁDÁNÍM OVĚŘIT!!!

ŘEZ - PROHLUBENÍ VÝTAHOVÉ ŠACHTY M 1:50



0,000=459,000m.n.m.  
SOUDRÁDNICOVÝ SYSTÉM JTSK VÝŠKOVÝ SYSTÉM BpV

PŘEDMĚT	BAKALÁŘSKÁ PRÁCE		<div><div></div><div>VYSOKÉ UČENÍ FAKULTA TECHNICKÉ STAVEBNÍ V BRNĚ</div></div>	
VYPRACOVAL	DANIEL ČERNÝ			
KONTROLOVAL	Ing. TOMÁŠ PETŘÍČEK Ph.D.			
STAVEBNÍK	Černé salvby s.r.o.			
MÍSTO STAVBY	p. č. st. 185/1, p. č. st. 184/1, p. č. st. 183/1, p. č. st. 183/2, p. č. st. 183/3, p. č. st. 182/1, p. č. p. 244/2, p. č. p. 244/3, p. č. p. 244/6 k.ú. Milevsko			
NÁZEV STAVBY	Novostavba bytového domu Milevsko		FORMÁT	A1-8x4
STAVEBNÍ OBJEKT	BYTOVÝ DŮM		DATUM	27.05.2021
ČÁST			STUPEŇ PD	DPS
OBSAH:	PŮDORYS ZÁKLADŮ		MĚŘÍTKO 1:50	Č. VÝKRESU D.1.2.1